

サビや汚れ、
ゴミ詰まりじゃ
ないのに

キーが作動しない時...



ディスクロック



リンクロック



鍵穴



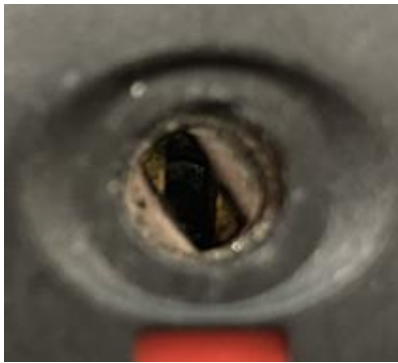
パッドロック

シリンダー内部の円板

鍵穴を真上から見た図

円盤が回転し穴がズレている

穴位置がそろった正常状態



* 異物が混入して、鍵が差し込めない場合もありますので良く確認ください。

ロック本体の内部は複数のディスク盤が重なった構造で出来ておりますが、まれに衝撃等が起因してズレが生じる場合がございます。その場合、キーが正常な位置まで刺さらず開錠することが出来ませんので、キーを左右に回しながら押し込むことでディスク盤が整い、完全にキーが納まると正常に作動します。また、必ず最奥部までキーを差し込んでから操作を行ってください。

●上記の操作を行っても作動しない場合はお買い求めいただいた販売店にご連絡ください。